



Server + Netzwerke

SwissPC

PC-Reparatur-Center

Webhosting

Externe Datensicherung

Telekommunikation

Software-Lösungen

OKI-Center

Videoüberwachung

BB COM IT GmbH  
Feldstrasse 70  
8180 Bülach

Tel. 044 886 26 86  
Fax 044 886 26 87

bbcom@bbcom.ch  
www.bbcom.ch

Geschäftskunden

# Online Backup

## Leistungsblatt

# Online Backup

## Leistungsblatt



Mit dem BB COM Online Backup werden Ihre Daten einfach, schnell und zuverlässig gesichert. Einmal eingerichtet läuft das Online Backup autonom ohne jegliche Benutzerintervention ab. Ihre Daten werden dabei verschlüsselt, komprimiert und erst dann über das Internet übertragen. Ihr Backup wird in unserem gesicherten, hochverfügbaren Datacenter in der Schweiz abgelegt.

### Features & Benefits

**Intuitive Bedienung** - Selbsterklärende Assistenten ermöglichen IT-fremden Anwendern das fehlerfreie Planen und Einrichten von Datensicherungen.

**Individuelle Dienste** - Der Backup Dienst umfasst die Sicherung von Microsoft Exchange und SQL Server und deckt somit spezifischen Anforderungen von Geschäftskunden ab.

**Vertraulich und sicher** - Unser Online Backup nutzt die fortschrittlichsten Technologien und Industriestandards zum Schutz der Sicherungsdaten vor nicht autorisierten Zugriffen. Alle Daten werden verschlüsselt, komprimiert und dann erst über das Internet übertragen.

**Niedrige Bandbreite** - Der Einsatz von FastBIT™ Technologie reduziert die Größe der Sicherungsdateien um bis zu 99%. Sicherungen können so auch über geringe Bandbreiten schnell und einfach erfolgen.

**Internet Anbindung** - Ein Breitbandanschluss wie zum Beispiel ADSL oder Kabel sind Grundvoraussetzung für die Nutzung des Online Backups. Dank der integrierten Breitbandkontrolle kann der Datenfluss einfach reguliert werden.

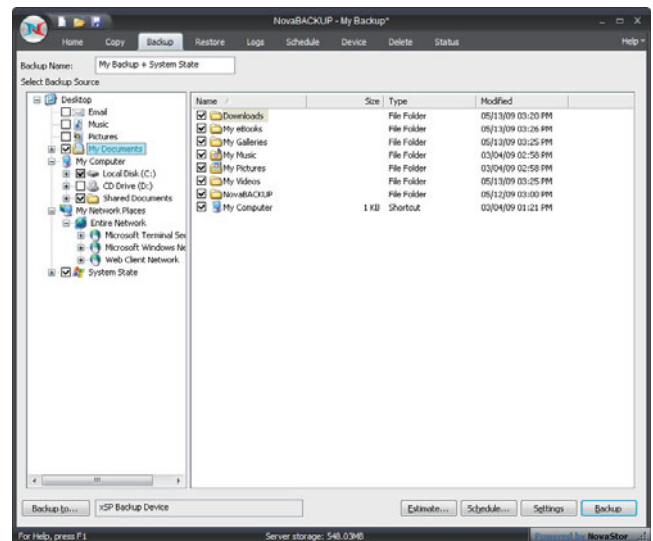
**Sicherungsverfahren** - Das Sicherungsintervall (täglich, wöchentlich etc.) und die Sicherungsart (inkrementel, komplett etc.) kann der Kunde selbst festlegen.

### Unterstützte Betriebssysteme (32/64Bit)

Microsoft Windows Sever 2000, Microsoft Windows Server 2003, Microsoft Windows Server 2008, Microsoft XP, Microsoft Vista, Microsoft Windows 7

**MS SQL Agent** - Microsoft SQL 2000/2005/2008

**MS Exchange Agent** - Microsoft Exchange 2000/2003/2007



**Speicherkontingent** - Das verfügbare Speicherkontingent wird bei Vertragsabschluss festgelegt, kann jedoch jederzeit den Kundenbedürfnissen angepasst werden. Unsere Angebote bewegen sich zwischen 20 und 200 GB.

**Zugriff / Aufbewahrung** - Sie können jederzeit auf Ihr Backup zugreifen und gegebenenfalls Daten zurückspielen. Die Aufbewahrungsdauer eines Backupsatzes beträgt standardmässig 1 Jahr. Das Sicherungsintervall kann der Kunde selbst festlegen. Bei Vertragsauflösung wird das Backup unwiderruflich gelöscht.